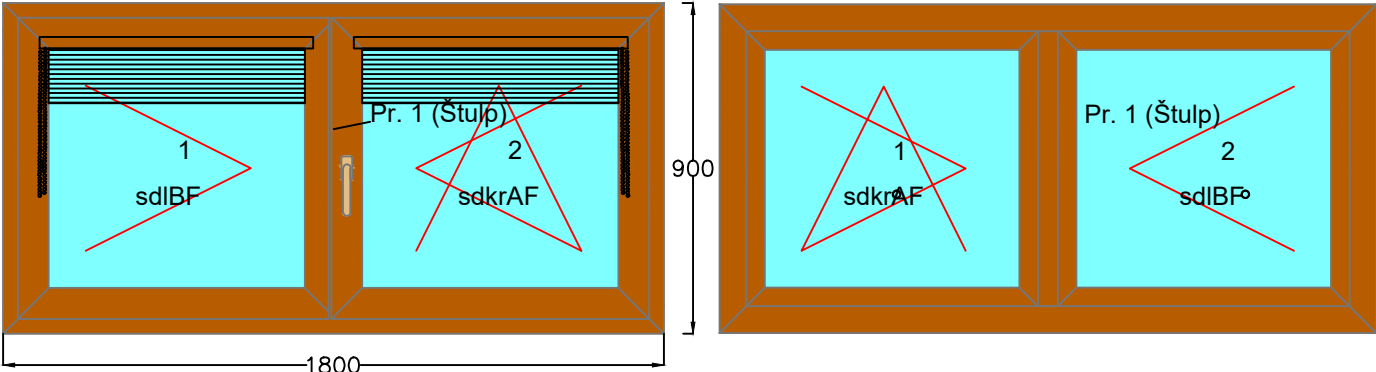


POHLED Z INTERIÉRU

POHLED Z EXTERIÉRU

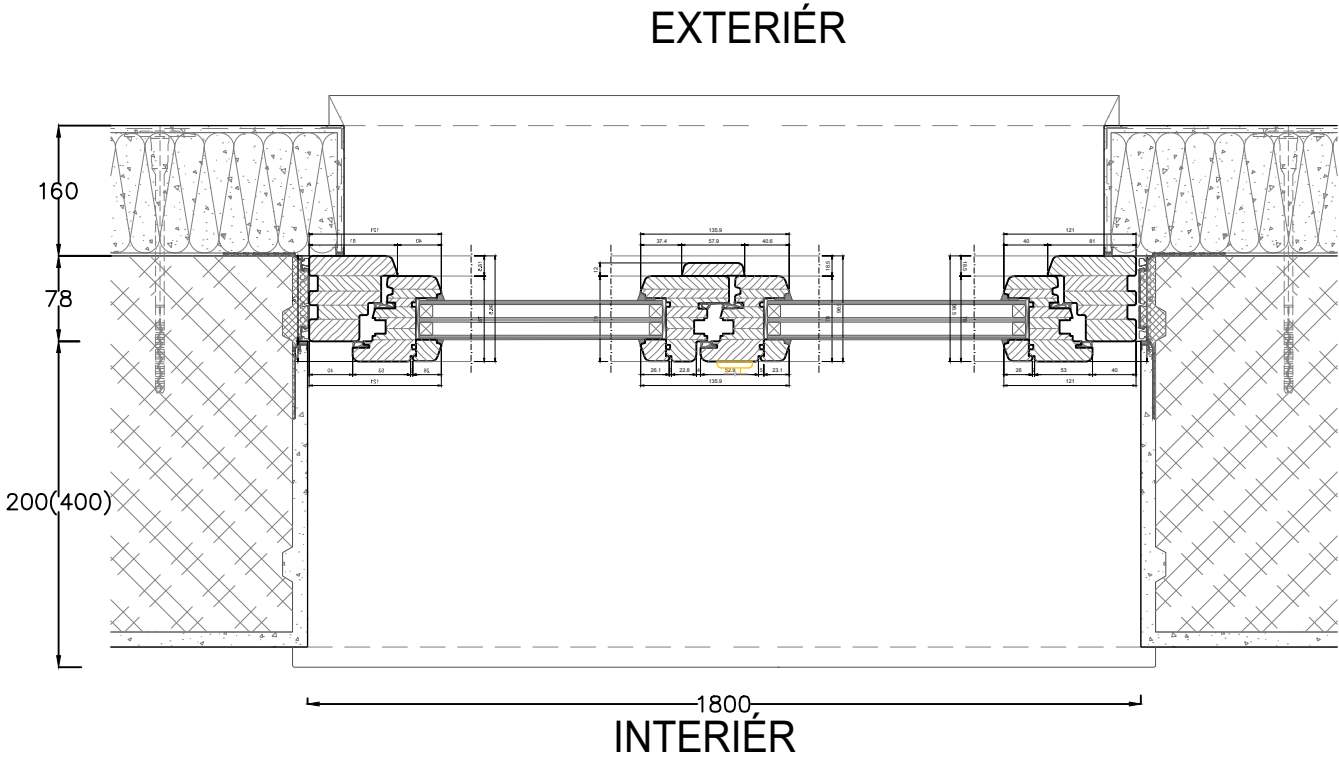
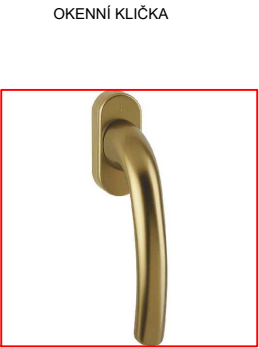
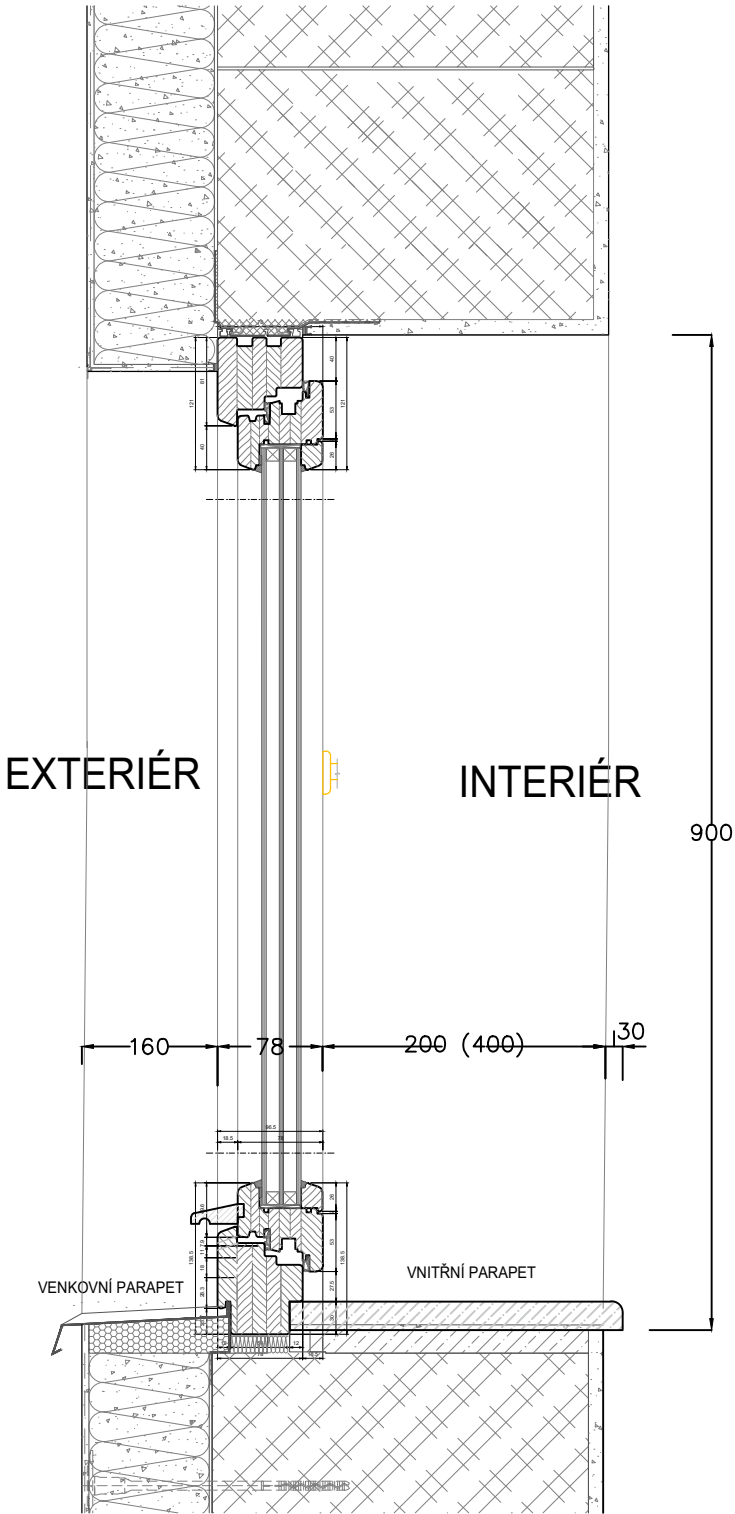


- STÁVAJÍCÍ STAV:**
- OKNO PŮVODNÍ DŘEVĚNÉ, JEDNOKŘÍDLOVÉ, DVOJITÉ DO ZDĚNÉHO OSTĚNÍ, VE SPOJOVACÍ CHODBĚ MEZI OPLÁSTĚNÉ TRÁMY
  - KŘÍDLO DOVNITŘ SKLOPNÉ
  - BEZ NADSVĚTLÍKU
  - ZASKLENÍ KŘÍDLA 2X JEDNODUCHÝM VÁLCOVANÝM SKLEM TL. 3 MM
  - KŘÍDLO S PLECHOVOU OKAPNÍČKOU Z ČERNÉHO KOVU
  - 
  - KOVÁNÍ:
  - KOVÁNÍ KŘÍDEL 2x OKENNÍ KLIČKA Z HLINÍKOVÉ SLITINY

- NAVRŽENÝ STAV:**
- A. RÁM A KŘÍDLA:**
- DEMONTÁŽ STÁVAJÍCÍHO RÁMU A KŘÍDLA
  - VÝROBA KŘÍDEL A RÁMU Z VÍCEVRSTVÉHO LEPENÉHO PROFILU SMRK IV 80, SPOJE V ROZÍCH KŘÍDEL A RÁMU PROVÉST NA KLÍNOVÝ OZUB (CINKOVANÝ SPOJ)
  - ZASKLENÍ ČIRÝM IZOLAČNÍM TROJSKLEM VE SLOŽENÍ: ČIRÉ SKLO FLOAT TL.4 MM-TEPLÝ DISTANČNÍ RÁMEČEK-ČIRÉ SKLO FLOAT 4 MM-TEPLÝ DISTANČNÍ RÁMEČEK-ČIRÉ SKLO FLOAT 4 MM,
  - SOUČINITEL PROSTUPU TEPLA  $U_g=0,7 \text{ W/m}^2\text{K}$
  - SKLO BUDE ZAJIŠTĚNO DŘEVĚNÝMI PROFILOVANÝMI ZASKLÍVACÍMI LIŠTAMI A TĚSNÍCÍM SILIKONOVÝM TMELEM
  - DISTANČNÍ RÁMEČEK BUDE V BARVĚ BÍLÉ, TLOUŠŤKA RÁMEČKU JE ODVISLÁ OD KONKRÉTNÍ PROFILACE ZHOTOVITELE
  - KOVÁNÍ SKRYTÉ CELOOVBODOVÉ: OKENNÍ 4-POLOHOVÁ OLIVA V PROVEDENÍ STAROBRONZ, OTVÍRÁNÍ OS + O
  - OKENNÍ PANTY SYSTÉMOVÉ, OPATŘENÉ NÁVLEKEM V ODSŤÍNU STAROBRONZ
  - POVRCHOVÁ ÚPRAVA RÁMŮ A KŘÍDLA: IMPREGNACE, ZÁKLADNÍ NÁSTRÍK + VRCHNÍ NÁSTRÍK - LAZURA ODSŤÍN OŘECH
  - KŘÍDLA BUDOU OPATŘENA ZAFRÉZOVANÝM EPDM KOMOROVÝM TĚSNĚNÍM V BARVĚ ČERNÉ,VLOŽENÝM DO DRÁŽKY
  - OKAPNICE NA KŘÍDLECH DŘEVĚNÉ, OSAZENÉ DO DRÁŽKY
  - SVISLÝ DĚLÍCÍ SLOUPEK - ŠTULP NA VEDLEJŠÍM KŘÍDLE
  - VENKOVNÍ PARAPET FeZn OHÝBANÝ, NATÍRANÝ DO ODSŤÍNU OKNA.
  - V PŘÍPADĚ OKEN VE SPOJOVACÍ CHODBĚ BUDE VENKOVNÍ PRŮBĚŽNÝ PARAPET ZACHOVÁN
- B.**
- VNITŘNÍ PARAPET DŘEVĚNÝ MASIV, TL. 24 MM, ČELNÍ HRANA ZAOBLENÁ, LAKOVANÝ DO ODSŤÍNU OKNA
  - VNITŘNÍ HLINÍKOVÁ OKENNÍ ŽALUZIE, BARVA LAMEL HNĚDÁ. OVLÁDÁNÍ KULÍČKOVÝM ŘETÍZKEM. BARVA KOMONENTŮ HNĚDÁ

**POZN.:**

VEŠKERÉ MATERIÁLY VČETNĚ VZORKŮ BAREVNOSTI A VZORKŮ KOVÁNÍ BUDOU PŘEDLOŽENY AUTOROVÍ PROJEKTU A PRACOVNÍKŮM PAMÁTKOVÉ PÉČE K ODSOUHLASENÍ PŘED ZAHÁJENÍM VÝROBY BUDOU VZORKOVÁNY PROFILACE, ZASKLENÍ, BAREVNOST POVRCHŮ, KOVÁNÍ.



- VÝKRESOVÁ DOKUMENTACE TĚTO PD VČ. DETAILŮ JE PODKLADEM PRO ZPRACOVÁNÍ DÍLENSKÉ DOKUMENTACE DODAVATELEM STAVBY, KTERÁ BUDE V DOSTATEČNÉM ČASOVÉM PŘEDSTIHU PŘED ZAPOČETÍM ZASLÁNA AUTORSKÉMU DOZORU, PRACOVNÍKŮM PAMÁTKOVÉ PÉČE A INVESTOROVÍ. PŘED ZAPOČETÍM ZPRACOVÁVÁNÍ TĚTO DÍLENSKÉ DOKUMENTACE BUDOU VEŠKERÉ MÍRY NA MÍSTĚ DETAILNĚ PŘEMĚŘENY A BUDOU JIM PŘÍZPŮSOBENY ROZMĚRY JEDNOTLIVÝCH PRVKŮ. PŘEMĚŘENÍ BUDE PROBÍHAT PO DEFINITIVNÍ ÚPRAVĚ PŘÍLEHLÝCH POVRCHŮ, PODLAH A TERÉNU. V PŘÍPADĚ ZJIŠTĚNÍ ZÁSADNÍCH ODCHYLEK BUDE PROJEKTANT O TĚTO SKUTEČNOSTI PÍSEMNĚ INFORMOVÁN A EVENTUELNĚ BUDE UPRAVENO PROJEKTOVÉ ŘEŠENÍ.

DETAIL OKNA Tr/4C (23KS)